

En bekvämare vardag

En tidning från Söderhamn Nära med information om

Bredband - Fiber - Kabel-TV

Beställ fiber före 1 december

Våra kampanjområden 2021

Sappa tar över TV-utbudet



Några ord från vår VD

I din hand håller du den senaste utgåvan av vår kundtidning "En bekvämare vardag". Det händer mycket i och kring våra verksamheter som vi vill förmedla till våra kunder. Den närmaste tiden kommer det att hända en hel del kring våra bredbands- och TV-tjänster som kommer att beröra våra kunder. Vi har därför valt att låta hela denna utgåva handla om just dessa verksamheter.

Vi ser alltmer behovet av snabbare uppkopplingar i hemmet. Det senaste året har i många hänseenden varit väldigt speciellt då nya arbetssätt med hemarbetsplatser och digitala möten har ökat kraftigt och frågan om digitalt utanförskap har lyfts allt mer.

De senaste åren har vi systematiskt byggt ut fiber i de delar av kommunen där inte andra aktörer byggt och vi har i dagsläget inte så många delar kvar att bygga ut. Vi kommer därför att, allt eftersom vi blir färdiga med de sista utbyggnadsprojekten, växla om verksamheten till att förtäta och förstärka redan utbyggda områden.

Vi ser även att vi kommer att få problem med att leverera

ra bredband via det gamla telenätet då telestationer i allt snabbare takt läggs ner. Där det tidigare mest var mindre orter på glesbygden som berördes ser vi nu en trend att telenätet även på lite större orter avvecklas. För att möta kundernas behov av uppkoppling försöker vi, där detta är möjligt, att prioritera

dessa områden vid förtätningar av fiber samt försöka förutspå vilka stationer som står näst på tur.

Våra anslutningsavgifter för fiber har under lång tid varit mycket låga i jämförelse med andra aktörer. Genom att vi haft långsiktiga planer och hög anslutningsgrad har vi kunnat bibehålla prisnivåerna trots att kostnaden för utbyggnationen blivit allt dyrare. Under året har det tagits beslut om att anslutningsavgifterna för förtätningar kommer att höjas från årsskiftet. Vi kommer dock att ge alla, som bor inom ett område där förtätning är möjlig, en möjlighet att ansluta till det gamla priset trots att anslutningen inte hinns med före årsskiftet.

Vi ser inte heller på TV på det sätt som vi brukade. Där det tidigare var naturligt med fasta tider och TV-tablåer går utvecklingen allt mer mot att man tittar på vad man vill, när man vill och var man vill. Mer om hur vi på Söderhamn Nära tänker oss att vi ska tillgodose dessa önskingar samt en hel del annat får ni läsa om i denna tidning...

Adam Axzell
VD, Söderhamn Nära



En bekvämare vardag ges ut av Söderhamn Nära och når alla kommuninvånare och företag i Söderhamn som samhällsinformation.

Redaktör: Gunnar Lidén, tel 0270-751 26, e-post gunnar.liden@soderhamnna.se

Text, bild och layout: Per Arvelin och Gunnar Lidén.

Visste du det här om FIBER?



ÖVERFÖRING VIA FIBER HAR MÅNGA FÖRDELAR jämfört med traditionell koppartråd eller koaxialkabel.

BILLIGARE – Fiber är en tunn tråd tillverkad av glas. Koppar är ett metalliskt grundämne som finns i mer begränsad mängd och som därmed är dyrare.

TUNNARE – En fibertråd kan göras mycket tunnare än en koppartråd.

HÖGRE KAPACITET – Fibern i sig har i våra normala sammanhang så gott som "obegränsad" överföringshastighet. Det är också lätt att packa samman flera tunna oberoende fibertrådar till en större fiberkabel. Det är svårare med koppartrådar och leder ofta till tekniska problem, exempelvis s.k. överhörning och impedanspåverkan.

LÄGRE DÄMPNING – Signalen degraderar mindre i en fiberkabel än i en kopparkabel. Det beror bl.a på att ljuset inte påverkas på samma vis som elektriska signaler.

GALVANISK ISOLERING – Fibern leder inte elektrisk ström och all utrustning blir isolerad från den övriga. I ett koax-nät hänger allt ihop, vilket ofta leder till problem med s.k. jordströmmar.

MER STÖRNINGSTÅLIGT – Elektriska signaler är lätta att störa med allt från åska, bilgeneratorer och mängder med annat. I fibern skickas signalerna inte elektriskt utan med ljus och är mycket svårare att störa.

SÄKRARE – En kopparkabel är mycket lätt att avlyssna, t.o.m. på visst avstånd. Att avlyssna en fiber kräver att man tar sig in i själva fibern och lyckas ansluta till den. Med andra ord mycket svårare.

ÖVERFÖRING VIA LJUS – Till skillnad från de elektriska signaler som överför informationen i en kopparkabel påverkas inte ljussignaler av övriga parallella signaler som sänds genom fibern. Ljus i olika våglängder som sänds iväg med en laser blandar sig inte med varandra. Sammantaget gör det att signalen blir renare och tydligare, även vid längre överföringsavstånd.

ENERGISNÅLT – Genom att signalen i en fiber inte degraderar lika mycket som i en kopparkabel behöver den inte samma energimängd. Man slipper också många signalförstärkare på vägen.

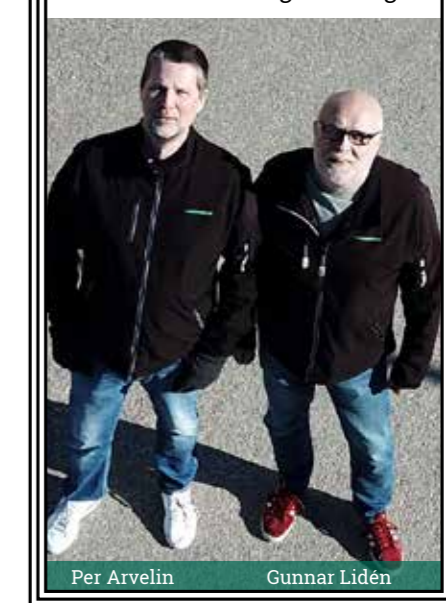
DIGITAL SIGNALERING – Digitala signaler passar utmärkt att skicka i en fi-

ber, den är som gjord för detta. Moderna medier som TV, IP-telefoni och datorer använder enbart digitala signaler.

MINDRE BRANDFARLIG – En fiberkabel leder inte elektricitet vilket begränsar brandrisken.

LÅG VIKT – Fibern väger en bråkdel av motsvarande kopparkabel.

... och det är vi som gör tidningen



Per Arvelin

Gunnar Lidén



Upptäck valfriheten med Sappa

- din nya TV-operatör

När du tittar på TV via Söderhamns Näras kabel-TV-nät är det vi som levererar programmen till dig och ansvarar för att du ska kunna se på de program du har i ditt utbud.

Från och med februari nästa år kommer det att bli en viktig förändring till det bättre.

Programmen som Söderhamn Nära har i sitt utbud levereras till oss av TV-operatören Sappa, ett företag som

Söderhamn Nära har samarbetat med de senaste tio åren. Sappa har funnits länge i branschen och är ett av Sveriges

största telekombolag och samarbetar med en rad stadsnätbolag, likt det som Söderhamn Nära driver.

Anledningen, att vi överläter hanteringen av TV-verksamheten och enbart koncentrerar oss på infrastrukturen för att leverera programmen till din TV, är att Sappa kan erbjuda bättre programpaket och stabilare support.

- Som TV-kund hos Sappa kommer du att få tillgång till ett av marknadens bredaste TV-utbud från programbolag som C More, Discovery och V sport, series & film. Välj bland alltifrån större blandpaket till mindre intressepaket och enstaka kanaler, säger Joakim Backlund, konsumentansvarig på Sappa.

Sappa erbjuder även Sappa Play, en playtjänst som gör att du kommer kunna se många av kanalerna i ditt basutbud och tilläggs paket i realtid via en app i din telefon, surfplatta eller via en webbsida i din dator. Du kan även se programmen sju dagar bakåt. Med playtjänsten kommer du med andra ord alltid ha möjlighet att se programmen oavsett var du befinner dig.

Utöver Sappa Play får du också tillgång till flera playtjänster. För den som vill ha C Mores streamingtjänst och Viaplay ingår dessa kostnadsfritt när man tecknar något av deras kanalpaket. Viaplay erbjuder Sappa dessutom separat, för dig som vill samla all din streaming och TV hos en leverantör. Vidare är Sappa en av få operatörer som erbjuder Dplay och Dplays eventkanaler, där du kan välja om du vill se ligor som Allsvenskan och Superettan via

streaming eller direkt via linjär-TV i din digitalbox eller TV-modul.

Att vi nu överläter hanteringen av TV-program till Sappa blir en stor förbättring för dig. Sappa är kända för sin exemplariska kundservice och har fått utmärkelsen bäst service i branschen av SKI (Svenskt Kvalitetsindex) såväl

2018 som 2019, vilket borgar för att du kommer att vara i goda händer.

Du som har kabel-TV via Söderhamn Nära eller har möjlighet att ansluta dig via fiber kommer att få mer information från oss och Sappa längre fram under hösten där övergången från Söderhamn Nära till Sappa förklaras mer i detalj.



Medarbetare från olika avdelningar på Sappa: Johanna Andén, Patrick Fransson, Peter Bladh, Michaela Fransson och David Strandqvist.

FRÅGOR OCH SVAR OM SAPPA

Ingår C Mores streamingtjänst och Viaplay om jag har deras kanalpaket?

Ja, när du skaffar ett kanalpaket från C More får du även tillgång till samma utbud i C Mores app eller på cmore.se. Viaplay ingår om du tecknar något av paketen från V sport, series & film.

Vad är Sappa Play?

Med Sappa Play kan du se program i mobilen, datorn och surfplattan. Enkelt och smidigt kan du se program 7 dagar bakåt i tiden eller kolla program som går live. Du delar appen med hela familjen.

- Streama program i din mobil, dator och surfplatta
- Se programmen när du vill och var du vill
- Se program 7 dagar tillbaka
- Starta om pågående program eller kolla ikapp
- Dela appen med hela familjen och anslut upp till fem enheter
- Två enheter kan vara uppkopplade samtidigt
- Stöd för Airplay och Chromecast
- Streama fritt i hela EU

Hur fungerar supporten?

Sappas gemensamma mål, vilket genomsyrar hela bolaget, är att vara Sveriges kundvänligaste företag. Därför finns deras kundservice tillgänglig alla dagar, året om - med branschens mest generösa öppettider. När du ringer till Sappa svarar de helt utan knappval och långa väntetider.

Kommer jag som kund att få mer information om övergången till Sappa?

Ja, alla som berörs av övergången kommer att få löpande information om allt från tekniska frågor till fakturering och kundsupport samt priser och programpaket.

Våra kampanjområden 2021

I år kommer Söderhamn Nära att avsluta de flesta fiberkampanjer som pågått runt om i kommunen sedan 2009. Då inleddes fiberutbyggnaden med statliga stödpengar i Stråtjärna, Myaskje och Mohed, samt Öster och Klossdammen som ett självfinansierat projekt.

Nu börjar vi om med kampanjer i de områden där vi tidigare anlagt fiber och precis som för tio år sedan börjar vi i Stråtjärna, Myaskje och Mohed samt södra stadsdelarna Öster och Klossdammen. Anledningen till att vi startar med kampanjer i just dessa områden är att de är väl avgränsade. Samtidigt passar vi på att byta ut gammal teknik i våra kopplingsstationer längs fibernätet, samt att vissa telestationer, där vi i dag levererar bredband via ADSL, kommer att avvecklas.

- Kampanjerna ska genomföras i ett antal etapper under de närmaste åren, men det kommer inte att ta lika lång tid som det tagit oss att bygga ut fiberanslutningarna till de 6 000 fastigheter runt om i kommunen som vi anslutit sedan starten, säger Pär Edquist, avdelningschef på Bredband.

Anledningen till att det kommer att gå betydligt snabbare att ansluta resterande fastigheter är att varje kam-

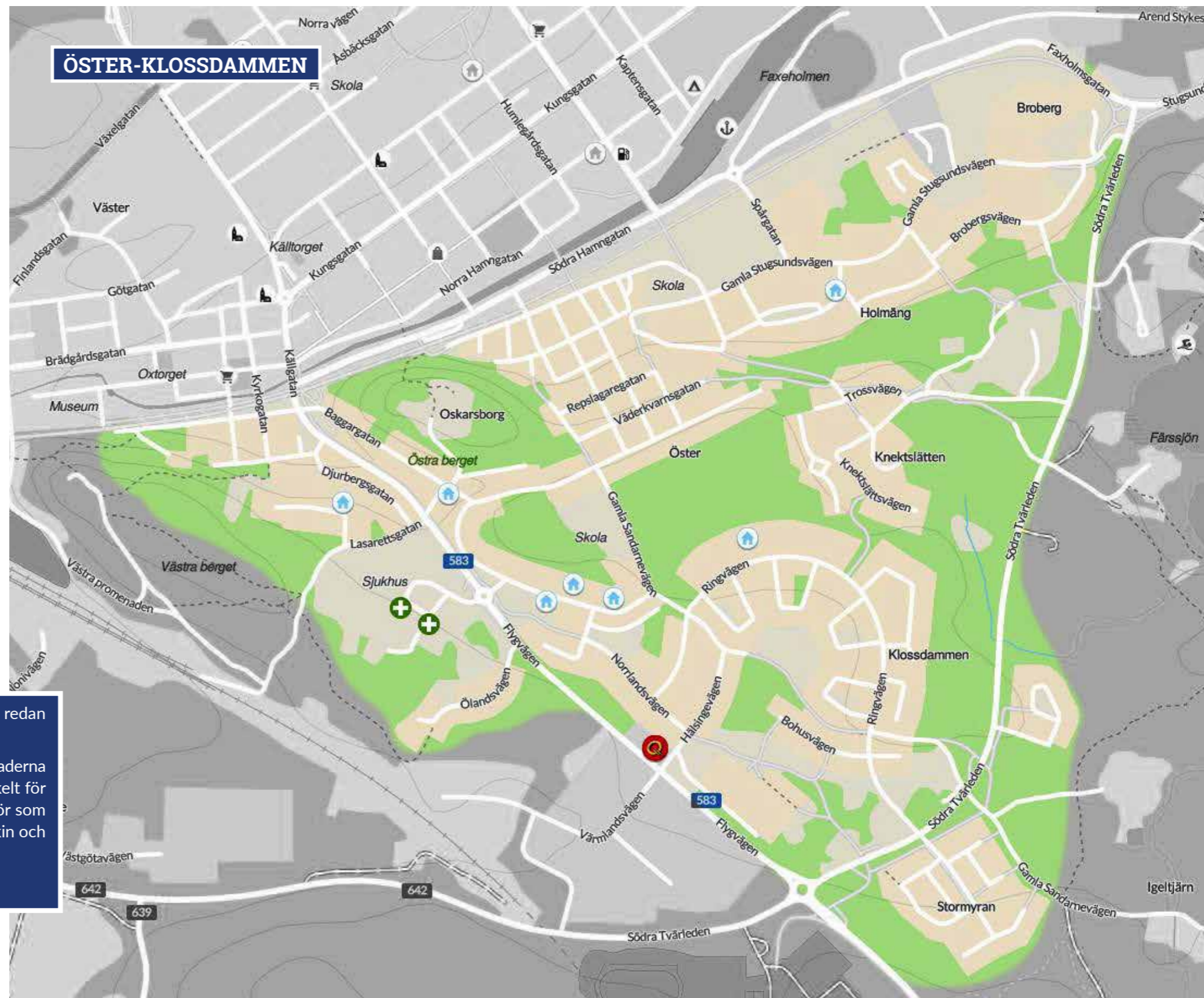
panjområde planeras att bli betydligt större än tidigare.

Exakt när kampanjen 2021 kommer till just ditt område är ännu inte beslutat, inte heller i vilken inbördes ordning de kommer att utföras.

Klart är dock att det kommer att ske under nästa år och du som bor i något av de aktuella områdena kommer att få personlig information och ett erbjudande om att ansluta dig i god tid innan projektstarten. Vi kommer även att lägga ut aktuell information om kampanjerna på vår hemsida.

- Du som inte får kampanjerbjudande att ansluta dig nästa år kommer att få det längre fram. Vi kan dock inte i dagsläget säga något om vilka områden och i vilken ordning kampanjområdena kommer att sjösättas, säger Pär Edquist.

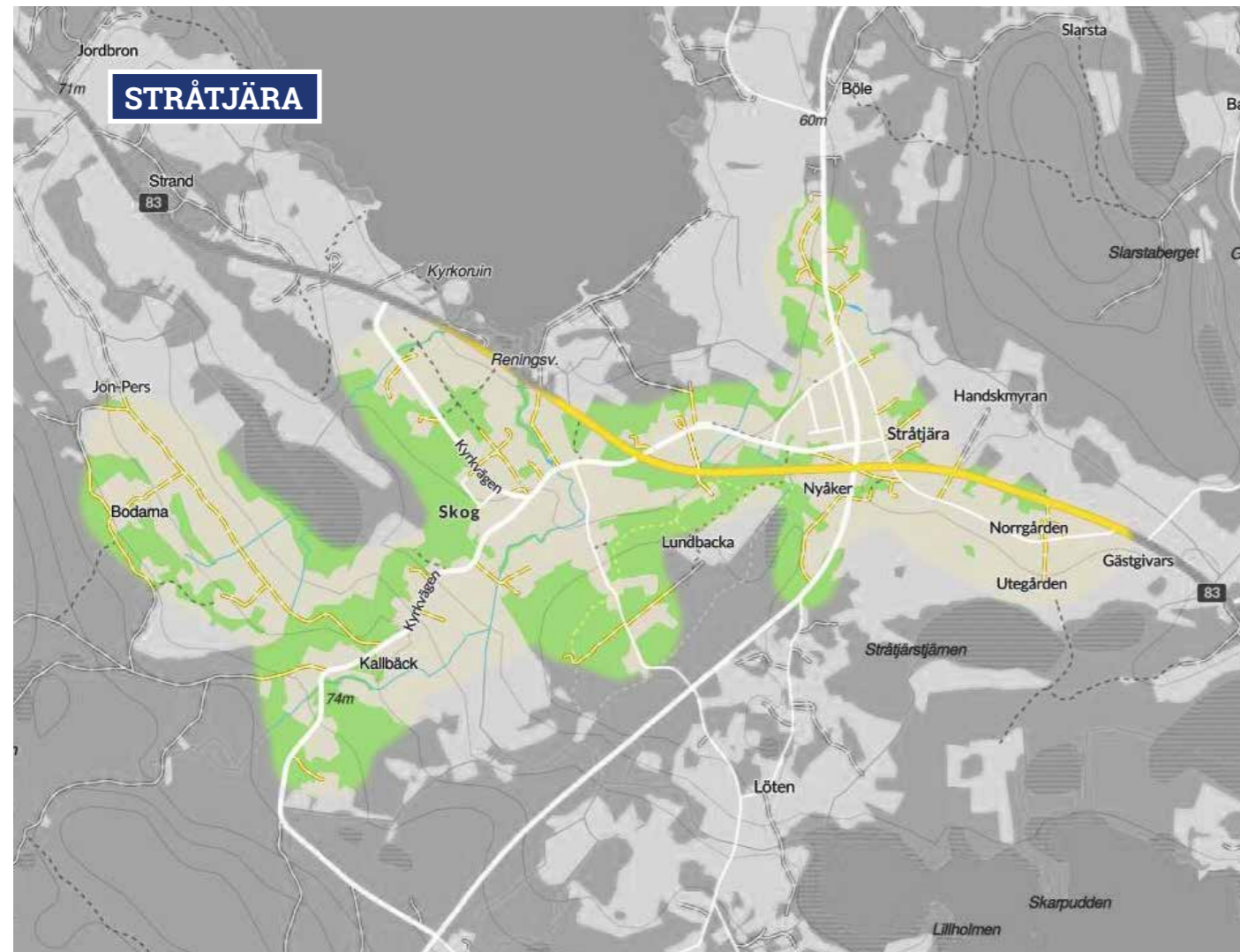
Men det finns ytterligare ett alternativ för dig som inte vill vänta och mer om det kan du läsa på nästa uppslag i den här tidningen.



Kampanjområde är ett eller flera sammanhängande områden där vi redan har grävt fiber men vill öka på tätheten mellan anslutningarna.

Målet är att inom kampanjområdena få möjligheten att hålla ner kostnaderna då vi kan erbjuda ett lägre pris än vid ett förtätningsobjekt. Helt enkelt för att vi kan få flera som ansluter inom ett begränsat område istället för som vid en förtätning, där vi kan behöva göra förflyttningar av både maskin och personal som är tidsödande och kostsamma.

Pris: 10 000:-/inkl. moms



Förtätningar utanför kampanjområden

När Söderhamn Nära inledde arbetet med att bygga kommunens fibernät, var intresset betydligt lägre än i dag. Bredband via fiber var en relativt ny företeelse, vissa såg inte nyttan med det och andra ansåg att det var en allt för stor investering, särskilt de som redan kunde surfa på nätet via kabel-TV. Under fiberprojektens gång har intresset stadigt ökat och nu, när vi närmar oss slutet på fiberutbyggnaden, är intresset betydligt högre. I de senaste årens fiberprojekt har anslutningsgraden i vissa områden legat på närmare 90 procent.

Trots att anslutningsgraden är riktigt bra i dag, innebär de tidigare årens svalare intresse för att anlägga fiber att cirka 45 procent av de fastigheter som har möjlighet att ansluta sig fortfarande är utan fiberanslutning.

- Vi vet att intresset för att ansluta fiber i dag är stort hos många av dem som av olika anledningar valde att avstå när vi passerade deras hem förra gången, säger Erik Thyr, marknadsansvarig för fiberkampanjerna.

Ytterligare en anledning till att det finns ett uppdämt behov av efteranslutningar är att Söderhamn Näras bredbandsorganisation har varit fullt upptagen med att slutföra alla fiberprojekt och därför helt enkelt inte haft vare sig personal eller tid för att ta hand om enskilda fiberanslutningar.

Nu, när de ordinarie projekten i stort sett är i hamn, kommer det att finnas mer tid för att ansluta enskilda fastigheter vid sidan av de kampanjområden som också påbörjas under 2021.

- För att få igång förtätningarna även utanför våra kampanjområden kommer vi att erbjuda alla som bor i ett område med fiber och som tecknar sig före den första december i år att få sin fastighet ansluten till det pris som gäller just nu, det vill säga 11 500 kronor. Därefter blir priset 15 000 kronor. Under december kommer vi inte att ta emot några nya beställningar, då den tiden behövs för planering och projektering, säger Erik Thyr.



Erik Thyr

Förtättningsobjekt är en enskild fiberanslutning som sker inom 50 meter från befintlig kanalisation. Dessa är oftast villor men kan även gälla radhus.

Förtättningsobjekt är oftast en enskild villa i ett område där vi gjorde Fiber Till Hemmet-anslutningar för några år sedan. Oftast sker dessa då fastigheten har bytt ägare eller när behovet uppstår för en snabbare internethastighet eller en enklare TV-lösning.

Pris: 15 000:-/inkl. moms

Bredbandsgänget på Nära



När du beställt fiber från Söderhamn Nära är det viktigt att du även kan känna dig trygg med att du får en välgjord, säker och stabil installation. Söderhamn Nära har en egen avdelning som, förutom att projektera och planera fiberområden, även ser till att du får vad du beställt.

På Söderhamn Näras verksamhetsområde Bredband arbetar i dagsläget 13 medarbetare. De är utbildade och specialiserade tekniker inom fiberteknik, bredbandsteknik, nätverksteknik, vilket borgar för en trygg installation och ett bredband som du kommer att ha glädje av lång tid framöver.

Pelle Uddén, Pär Edquist, Fredrik Larsson, Mathias Åström, Simon Holm och Mikael Schilling var den del av bredbandsgänget som fanns på plats när bilden togs.

Högre hastighet -nu upp till 750 Mbit/s

Att välja rätt hastighet på din fiberanslutning är beroende av en rad faktorer. Det viktigaste du måste tänka på är vad du faktiskt använder internet till och hur många enheter som kan tänkas vara igång samtidigt.

Är du och din familj väldigt aktiva bör du absolut välja en högre hastighet, för få saker i ett modernt hem är så irriterande som internetuppkopplingar som inte håller måttet. Att bilden fryser när du tittar på film eller när dina barn blir utslängda ur ett spel när de är på väg att vinna ära och berömmelse, kan vara allt som behövs för att den kvällen ska vara förstörd.

Men så här behöver det inte vara och

det finns en lämplig hastighet för alla behov.

Till att börja med måste du ta reda på dina behov och välja hastighet utifrån det. För att du lättare ska kunna välja den uppkoppling som är bäst för dig, din familj och din plånbok listar vi här de hastigheter vi har att erbjuda och vilken du bör välja utifrån din situation. Visar det sig att du vill byta hastighet gör du det enkelt själv på vår hemsida.

Välj rätt hastighet

10 Mbit/s Fixa ärenden på internet och streama film och TV.

Lämpligt antal enheter i hemmet: 1

100 Mbit/s För hushållet där alla ska kunna jobba hemifrån, surfa, streama film och spela på flera TV-apparater, datorer och surfplattor samtidigt.

Lämpligt antal enheter i hemmet: 1-5

250 Mbit/s Ladda upp och ladda ner stora filer samtidigt som du streamar film i HD-kvalitet på flera enheter.

Lämpligt antal enheter i hemmet: 1-10

500 Mbit/s Ladda snabbt upp och ner riktigt stora filer. Sitt uppkopplad på sociala nätverk i mobilen, spela online-spel på datorn och streama film i bakgrunden på din TV samtidigt utan problem.

Lämpligt antal enheter i hemmet: 1-många

750 Mbit/s Vårt senaste och snabbaste alternativ. Lämpligt för dig som gör det mesta på nätet och som ställer extremt höga krav på tillgänglighet, hastighet och stabilitet.

Lämpligt antal enheter i hemmet: Obegränsat.



Snabbare uppkoppling - samma pris

Nu kan vi erbjuda våra fiber- och LAN-kunder snabbare internetuppkoppling - 750 Mbit/s.

Ta del av erbjudandet på vår hemsida och prova på under tre månader till samma pris som du betalar idag.

Sök på din adress och se vilken hastighet vi kan erbjuda i just din fastighet.

Erbjudandet gäller t.o.m. 31 december och endast våra befintliga fiber- och LAN-kunder.



Vi skapar medborgarnytta

Jag har förmånen att arbeta i och leda en organisation som har som sitt främsta uppdrag att skapa medborgarnytta. Det är inte sällan både ett utmanande och stimulerande uppdrag. Att arbeta för medborgarna i den kommun där jag och min familj har valt att leva gör att många av de frågor och ärenden jag hanterar känns väldigt viktiga. Att kommunkoncernens alla verksamheter spänner över ett brett område och att det är en stor organisation där våra medarbetare är den viktigaste tillgången, gör det än mer intressant.

Ett jämlikt samhälle innebär bland annat att förutsättningarna ska vara desamma oavsett om du bor i stad eller på landsbygd. Digitaliseringsprocessen och tillgången till snabba uppkopplingar är viktiga beståndsdelar för att skapa och värna ett jämlikt samhälle. Vare sig vi vill eller inte påverkas vi som enskilda människor och samhälle av

starka så kallade megatrender. Bland dessa är digitalisering en av de mest påtagliga och som påverkar vår vardag mer än vi anar. Jag är därför glad att Söderhamns kommun ligger bra till vad gäller fiberutbyggnad och tillgång till snabba uppkopplingar. Vi närmar oss det så kallade "bredbandsmålet" där alla har rätt till en snabb och stabil uppkoppling.

Våra verksamheter inom Söderhamns kommun genomsyras påtagligt av digitaliseringen. Vi jobbar allt mer tillsammans med andra kommuner i Hälsingland och myndigheter inom allt fler områden. Korrekt uttryckt handlar det om verksamhetsutveckling genom digitalisering och digital transformation. Detta är smart!

Tillsammans kan vi göra bättre och mer kostnadseffektiva anskaffningar av system och verktyg som ofta är väldigt dyra, särskilt för en enskild kommun. Det handlar också om moderna,

effektiva och gemensamma arbetssätt, där vi delar resurser och kompetenser. Med hjälp av digitalisering minskar också betydelsen av var en person rent fysiskt befinner sig och det gäller ju både för enskilda medarbetare på arbetsplatser och för oss som privatpersoner.

Det är rimligt att tro att ny teknik, tillsammans med nya lärodomar, inte minst på grund av Coronapandemin, kommer att ta oss framåt med "sjumilakliv" avseende arbetssätt och vår syn på vad som är viktigt och hållbart på riktigt.

I Söderhamns kommun arbetar hela kommunkoncernen tillsammans med Söderhamn Nära och Faxeholmen beslutsamt vidare för att skapa medborgarnytta och ett framgångsrikt Söderhamn!

Bästa hälsningar
Patrik Jakobsson
Kommunchef



Pär Edqvist är avdelningschef på Bredband.



Sedan några år tillbaka pågår en avveckling av det gamla fasta telefonnätet som ägs av Skanova. Detta är en trend som håller i sig och traditionell fast telefoni och bredband via telejacket (ADSL) försvinner i snabb takt. Något som sker även i våra trakter, särskilt på landsbygden. Det här är naturligtvis något som ställer till med stora problem för många av alla dem som har bredband via ADSL.

Söderhamn Nära har i dagsläget 700 kunder som har bredband via ADSL, flertalet av dem bor dessutom på landsbygden.

Under ett antal år har Skanova avvecklat telestationer i Söderhamns ytterområden i bland annat Alebo, Tygsta och Skarså. Nu kommer Skanova även att lägga ner stationer på större orter som Trönö och Norrala, vilket visar att avvecklingen har tagit fart.

På vissa platser har vi kunnat erbjuda bredbandskunder som haft ADSL att ansluta sig till fibernätet, men tyvärr är det många fastighetsägare som bor på platser där vi inte har haft någon möj-

lighet att hjälpa till, säger Pär Edqvist på Söderhamn Nära.

Nästa år planerar Skanova att avveckla ADSL-stationerna i Holmsveden, Hälsingmo, Stråtjärna, Askesta, Djupvik, Humlegårdsstrand och Norrala. Du som i dag har bredband via ADSL och som har det via någon av dessa stationer kommer att bli kontaktade av Söderhamn Nära. Då kan vi även ge dig besked om du har möjlighet att ansluta din fastighet till Söderhamn Näras fibernät.

Bra information om avvecklingen av kopparnätet finns att läsa på Telias hemsida: <https://www.telia.se/privat/om/framtidensnat>

Visste du det här om
BREDBAND?



Ett uppkopplat folk

SVENSKARNA är nu ett nästan helt uppkopplat folk, där 96 procent uppger att de använder internet. 93 procent använder internet varje dag och hela 98 procent av hushållen uppger att de har tillgång till internet hemma. Utbyggnaden av fiberuppkoppling fortsätter att öka, också på landsbygden. Som en konsekvens minskar också övriga typer av internetuppkoppling, såsom ADSL och mobilt bredband.

Den äldsta delen av den svenska befolkningen blir i allt högre grad uppkopplad, i takt med att fler internetanvändare åldras och tar plats i åldersgruppen. Bland svenskar som är 76 år och äldre uppger nu 73 procent att de använder internet.

Visste du det här om
KABEL-TV?

Kabel-TV genom åren

DE FÖRSTA KABEL-TV-SÄNDNINGARNA startades av Informations-TV AB i kvarteret Kronprinsen i Malmö 1961. De sände egenproducerade program och från 1981 vidaresändning av satellit-sändningar, där den sovjetiska kanalen Horizont var först ut. Flera diskussioner kring huruvida detta var lagligt eller inte uppstod.

Under 1970- och 80-talen startades några andra nät på olika orter i landet, ibland som tillfällig försöksverksamhet. Televerket sände i egna nät från år 1983 under namnet Televerket kabel-TV. Den 1 januari 1986 trädde Lag om lokala kabelsändningar (SFS 1985:677) i kraft, vilket möjliggjorde permanenta sändningar.

Så kollar du din hastighet

Ibland kanske du upplever att du inte kan surfa på din dator så bra som du önskar eller att bilden fryser när du streamar film?

Men det finns i regel en bra förklaring till det.

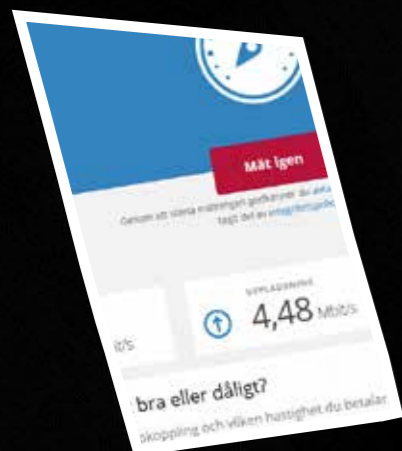
Den hastighet du abonnerar på från Söderhamn Nära är också vad som levereras till dig. Har du 100 Mb så är det också vad som kommer till ditt modem. Upplever du däremot att hastigheten är lägre eller går ner kan du alltid kontrollera hastigheten och det gör du enklast genom att göra en mätning på till exempel Bredbandskollen.se. Kontrollerar du hastigheten på en trådlös uppkoppling via din router kommer du med all sannolikhet att se att hastigheten troligen är lägre än den du abonnerar på och har du många datorer, telefoner och surfplattor igång samtidigt blir resultatet ännu sämre.

Vill du veta den korrekta hastigheten på ditt bredband måste du koppla in en dator i ditt modem

med kabel och därefter köra bredbandskollen, det är bara då du får rätt resultat. Anledningen till det är att om du mäter trådlöst efter routern kommer du att få den hastighet som routern kan leverera vid den aktuella tidpunkten och det kan vara stora variationer.

Så, den svagaste punkten i ett trådlöst hemmanätverk är i stort sett alltid din router. För att förbättra din trådlösa uppkoppling är det därför viktigt att du regelbundet genomför de senaste uppdateringarna som tillverkaren av routern har tagit fram och som ska finnas på deras hemsida, alternativt köpa en effektivare router. Lika viktigt är att du ser till att nätverkskortet i din dator är uppdaterat med de senaste drivrutinerna.

– Men tänk på att du alltid får längre svarstider och tappar överföringskapacitet när du väljer trådlösa alternativ vid överföringen. Om du har väldigt snabbt bredband från början kanske det inte gör så mycket. Men om du ligger på gränsen och har precis den kapacitet du behöver så kan transportförlusterna i ditt hemmanät mycket väl vara det som gör att Netflix hackar eller att internet känns segt på surfplattan, säger Mathias Åström, teamledare Nätverk på Söderhamn Nära.



Fördelarna med digitalabonnemang

Vi kan alla vara överens om att det hänt väldigt mycket på TV-området det senaste decenniet. I en rasande fart har vi gått från tjock-TV till dagens digitala apparater, som inte sällan täcker hela väggar. Programutbudet har blivit enormt och valfriheten i det närmaste total.

Samtidigt är det påfallande många hushåll som inte har tagit del av en av de viktigaste aspekterna av denna mediatekniska revolution. Den här artikeln vänder sig därför i första hand till dig som fortfarande tittar på analoga TV-utsändningar.



I Söderhamn Näras stadsnät, som levererar TV till cirka 6 800 hushåll, är det i dagsläget omkring 3 000 hushåll som fortfarande ser på TV analogt. I det sammanhanget bör även nämnas att alla Söderhamn Näras TV-kunder kan få digital-TV oavsett om man har TV via fiber eller kabel-TV.

– Du som har en analog TV kan inte se det digitala utbudet. Har du en digital-TV och enbart har ett analogt abonnemang får du tillgång till vårt basutbud, men har inga möjligheter till ett utökad utbud och våra olika programpaket, säger Martin Edvardsson, kabelTV-tekniker på Söderhamn Nära.

Det är den ena sidan av att enbart ha en analog uppkoppling.

Den andra, och betydligt intressantare är bildkvalitén. När Söderhamn Nära började med digitala utsändningar var skillnaden mellan analog och digital bild inte så stor. Då var det främsta argumentet för digital-TV ett större utbud. I dag är alla program i vårt basutbud i HD-kvalitet, vilket innebär att skillna-

den mellan en analog och en digital bild är enormt stor.

Du som har en digital-TV men fortfarande tittar analogt kan enkelt och till en rimlig kostnad få digital utsändning. Det du behöver göra är att köpa en så kallad CA-modul, den behövs för att sätta in det digitalkort som behövs. Digitalkortet får du gratis av Söderhamn Nära. Har du en digital-TV med inbyggd digitalbox behöver du inte mer. Har din TV ingen inbyggd digitalbox måste du även köpa en extern digitalbox.

Söderhamn Nära samarbetar med våra lokala TV-handlare, Elon och Euronics, de har stor erfarenhet av vilken utrustning som är bäst för dig. Är du intresserad av ett utökad programutbud med till exempel sport- eller filmpaket hjälper de även till med det.

Det enda du behöver göra själv är att koppla in utrustningen och göra en programsökning, därefter är det bara att njuta av din nya bild i HD-kvalitet.

Du kan läsa mer om digital-TV på vår hemsida.

Visste du det här om
BREDBAND?



Nytt rekord i internethastighet

FORSKARE I AUSTRALIEN lyckades nyligen skapa en internetuppkoppling som nådde en hastighet på 44,2 terabit i sekunden.

Det är den i särklass snabbaste internetuppkopplingen i världen hittills och forskarna använde sig av en så kallad microcomb för att uppnå hastigheten. Med en så hög hastighet skulle det gå att ladda ned runt 1 000 högupplösta filmer i sekunden.



Anslut fiber
för endast
11 500
kronor!

Teckna avtal
före 1 december
och spara
3 500
kronor!

På vår
hemsida kan du
söka på din adress
och se
om just du kan
ta del av
erbjudandet!

Nu erbjuder vi alla, som bor i ett förtätningsområde där vi tidigare grävt fiber och som tecknar sig före den första december i år, att få sin fastighet ansluten för 11 500 kronor.

Observera att erbjudandet enbart gäller till 30 november.*

Förtätning är en enskild fiberanslutning som sker inom 50 meter från befintlig kanalisation. Dessa är oftast villor men kan även gälla radhus i ett område där vi gjorde Fiber Till Hemmet-anslutningar för några år sedan.

* Under december kommer vi inte att ta emot några nya beställningar, då den tiden behövs för planering och projektering.

 **Söderhamn**
NÄRA

Box 94, 826 22 Söderhamn
Tel. 0270-766 10
www.soderhamnnara.se
info@soderhamnnara.se