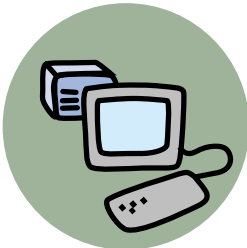
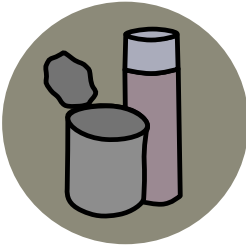




Din guide till bättre
resurshushållning

återvinning & avfallshantering

i Söderhamns kommun



VEM GÖR VAD ?

I Söderhamns kommun hämtas hushållsavfallet av Söderhamn Nära.

Söderhamn Nära arbetar som entreprenör för:

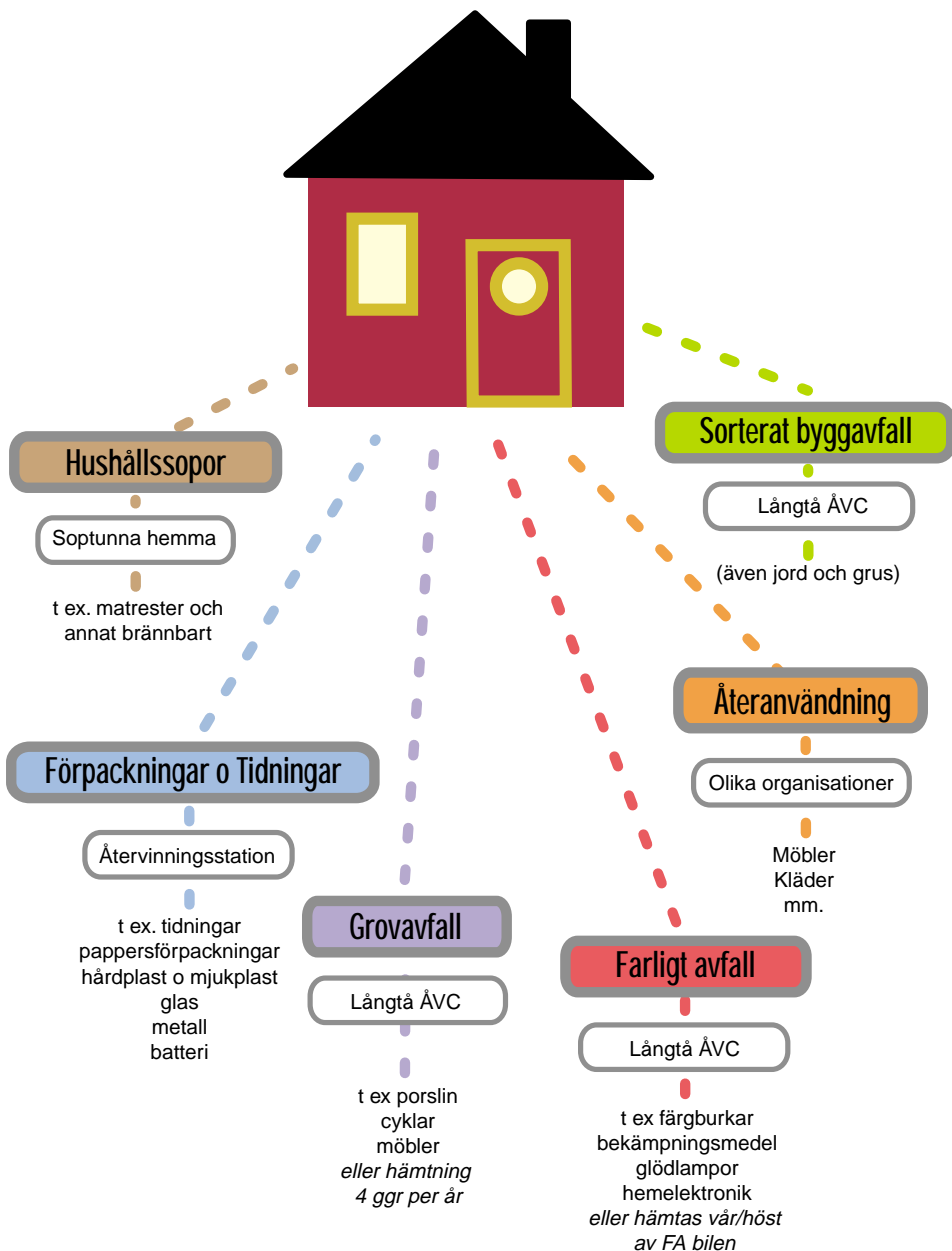
Svensk Glasåtervinning AB genom insamling av färgat och ofärgat glas.

FTI Förpacknings- och tidningsinsamlingen genom insamling av metallförpackningar, pappersförpackningar, tidningar, wellpapp, plastförpackningar.

innehåll

Återvinning & sortering	4-7
Återvinningsstationer.....	8
Grovsopor från hushåll	9
Farligt avfall.....	10-13
Sophämtning	14-15
Sophämtning permanentboende	14
Sophämtning sommarboende	15
Latrinhämtning	15
Kretslopp	16
Ingenting försvinner.....	17
Att tänka på som abonnent	18

SOPSORTERING HUSHÅLL



SÅ HÄR SORTERAR DU DINA FÖRPACKNINGAR



Det finns för närvarande 27 st återvinningsstationer + Långtå i Söderhamns kommun.

På återvinningsstationerna lämnar du dina förpackningar, tidningar och batterier i resp. behållare.

Färgade glasförpackningar

Dvs färgade flaskor och burkar. Endast tomma, rengjorda och torra förpackningar utan kapsyl eller lock.

Insamlade förpackningar smälts ner och blir till nya flaskor, burkar, mineralull och tillsatsmedel i betong.



Ofärgade glasförpackningar

Dvs ofärgade flaskor och burkar. Endast tomma, rengjorda och torra förpackningar utan kapsyl eller lock.

OBS! Porslin och keramik är inte förpackningar utan räknas som grovsopor som lämnas in på Långtå Återvinningsstation eller till insamlingen av grovsopor. Glödlampor är elavfall/farligt avfall.



Pappersförpackningar

Förpackningar, rengjorda och torra, som till minst hälften består av papper. T ex pastakartonger, mjölkpaket, bärkassar, omslagspapper, wellpappkartonger mm.

Insamlade förpackningar återvinns och blir bl a nya förpackningar och gipsskivekartong.



Tidningar och tidskrifter

Tidningar, tidskrifter, kataloger, reklam mm. Tidningar och tidskrifter blir nya tidningar.

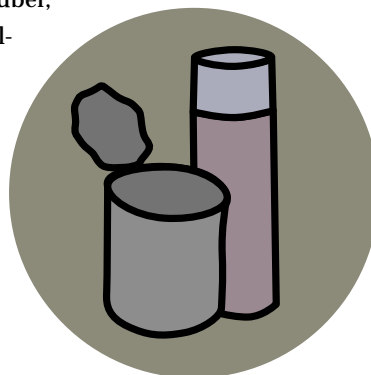
OBS! Kuvert skall läggas i de vanliga soporna.



Metallförpackningar

Rengjorda och torra konservburkar, dryckesburkar utan pant, aluminiumformar, folie, tomma sprayburkar, tuber, lock, kapsyler mm. Insamlade metallförpackningar återvinns bl a till nya förpackningar och motordelar.

OBS! andra metallprodukter såsom motordelar, leksaker, köksutrustning mm är grovsopor och skall inte läggas i denna återvinningsbehållare. Stora färgburkar (tomma och rena) lämnas till Långtä Återvinningscentral. Burkar med färgrester lämnas till Långtä eller insamlingen av farligt avfall.



Hårda och mjuka plastförpackningar i samma behållare



Hårda plastförpackningar

Hit räknas t ex flaskor, dunkar, burkar, lådor och hinkar.

Förpackningarna skall, rengjorda och torra, läggas lösa i behållaren.

Stora plastförpackningar skall lämnas till Längta Återvinningscentral.

Plast kan bli allt från sopsäckar och bullerplank till diskborstar och blomkrukor.



Mjuka plastförpackningar

Kan består av påsar, plastfolie, film, vacumförpackningar, t ex skinkförpackningar mm.

ÅTERVINNINGSTATIONER

Ort	adress/placering
<i>Söderhamns tätort</i>	<i>Forsbackabron/förrådet</i>
<i>Söderhamns tätort</i>	<i>Södra Hamngatan</i>
<i>Söderhamns tätort</i>	<i>Hälsingevägen/Medelpadsvägen</i>
<i>Söderhamns tätort</i>	<i>Norrmyra vid Werners Byggvaru</i>
<i>Söderhamns tätort</i>	<i>Tallvägen/Kilsmyravägen</i>
<i>Söderhamns tätort</i>	<i>E-Center</i>
<i>Söderhamns tätort</i>	<i>Cityparkeringen</i>
<i>Söderhamns tätort</i>	<i>Oxtorgsgatan</i>
<i>Söderhamns tätort</i>	<i>Faxevallen</i>
<i>Stugsund</i>	<i>Brolinsvägen</i>
<i>Stugsund</i>	<i>Strandgatan</i>
<i>Vågbro</i>	<i>ICA</i>
<i>Skärså</i>	<i>Skärså fiskeläge</i>
<i>Norråla</i>	<i>Kungsgården</i>
<i>Trönö</i>	<i>Glamsta</i>
<i>Sandarne</i>	<i>ICA Nyplan</i>
<i>Ljusne</i>	<i>Alavägen</i>
<i>Ljusne</i>	<i>Smedsvägen/Centrum</i>
<i>Ljusne</i>	<i>Askersområdet</i>
<i>Vallvik</i>	<i>Torget</i>
<i>Söderåla</i>	<i>Vivo-butiken</i>
<i>Marma</i>	<i>Marma Centrum</i>
<i>Mohed</i>	<i>Centrum</i>
<i>Hälsingmo</i>	<i>Mo Skola</i>
<i>Bergvik</i>	<i>Variant köpcentrum</i>
<i>Stråtjärna</i>	<i>Servicecenter, Preem</i>
<i>Holmsveden</i>	<i>Holmsveden Centrum</i>

Dessutom har Långtä Återvinningscentral behållare för återvinningsmaterial.

Karta över varje plats finns på www.soderhamnarna.se

GROVSOPOR FRÅN HUSHÅLL

Långtå Avfallsanläggning är en bemannad återvinningscentral. Där kan du som privatperson kostnadsfritt lämna alla typer av miljöfarligt avfall, återvinningsmaterial, grovavfall, däck med och utan fälg, sorterat byggavfall inkl jord, grus o dyl.

OBS! Asbets/Eternit är inte kostnadsfritt!

Du som är stug- eller villaägare kan också få hushållsproducerat grovavfall kostnadsfritt hämtat av Söderhamn Nära vid beställning. Hämtning av grovsopor från permanentbostäder sker 4 gånger per år i februari, maj, september samt november. För fritidshus gäller 2 gånger per år, maj och augusti.

Med hushållsproducerat grovavfall avses följande: Normalt lösöre såsom möbler, kläder, porslin, spisar, kylskåp, cyklar, TV-apparater, hemelektronik, glödlampor mm.

OBS! Ej byggavfall, bildelar eller spillolja.

När du ringer och beställer hämtning meddelar vi när hämtning kan ske.

Öppettider vid Långtå ÅVC

Vardagar 07.00 - 15.30

*Kvällsöppet helgfria tisdagar
och torsdagar till kl.18.30*

*Dag före helgdag
stänger vi kl.15.30*



Återanvändning

Kläder, möbler, husgeråd mm

I Söderhamn finns fler organisationer som tar emot begagnade möbler, husgeråd, kläder mm. Man kan även få sakerna hämtade.

HUSHÅLLENS FARLIGA AVFALL



Färg/Lack/Lim



Lösningsmedel



Sprayburkar



Frätande kemikalier



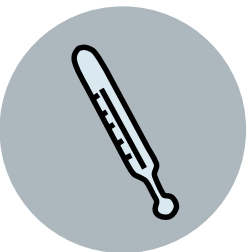
Rengöringsmedel



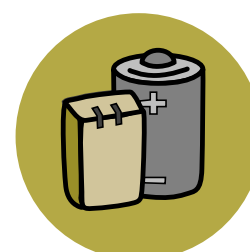
Bekämpningsmedel



Övriga kemikalier

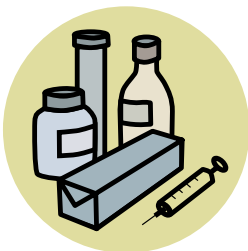


Kvicksilverprodukter



Batterier

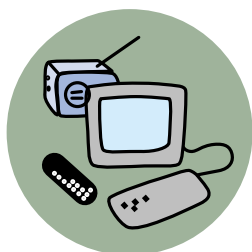
Lämna mediciner och läkemedel på apoteket. Sprutspetsar skall läggas i speciella behållare som hämtas på apoteket. Fyllda behållare lämnas tillbaka till apoteket. Läkemedel för cancerbehandling, cytostatika, kan lämnas på Långtå Återvinningscentral.



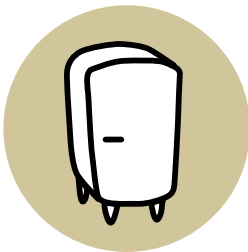
Medicinska produkter



Lampor



Elektriska produkter



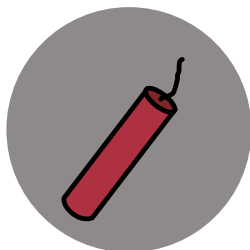
Kylar, frysar o
värmepumpar

Kyl- och frysskåp innehåller freon och skall enligt lag tas om hand så att freon inte läcker ut i atmosfären och skadar ozonskiktet. Lämna dina kylmöbler till Långtå återvinningscentral.

Vi hämtar kylmöbler från hushåll kostnadsfritt efter beställning i februari, maj, augusti och november.

För att undvika att miljöfarligt avfall kommer ut i naturen via deponier eller avloppssystem insamlas och behandlas sådant avfall skilt från övrigt avfall.

Till övrigt farligt avfall räknas...

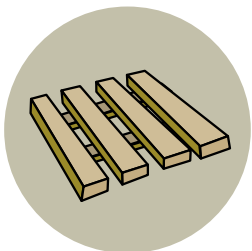


Explosiva varor

Explosiva varor, t ex fyrverkerier, nödraketer, ammunition, sprängmedel och sprängkapslar skall lämnas till polisen.

Tryckbehållare

Alla tryckbehållare, t ex gastuber, gasoltuber och brandsläckare, lämnas till tillverkare/producent eller inköpsställe.



Tryckimpregnerat trä

Tryckimpregnerat klassas också som farligt avfall. Lämnas till Långtä Återvinningscentral.



Brandvarnare

Brandvarnare kan innehålla radioaktiva ämnen och skall därför samlas in.

När brandvarnaren inte fungerar längre, ta ur batteriet och lägg detta i batteriholken. Lämnna därefter brandvarnaren till insamlingen för farligt avfall.

Nedanstående är farligt avfall, men räknas inte som hushållsproducerat

Det ingår därför inte i renhållningstaxan utan skall betalas särskilt.

Bil-, motor- o båtavfall

t ex

- Olja/oljefilter
- Bilbatterier/startbatterier

Återlämnas på inköpsstället.

Kan också lämnas på

Långtä Återvinningscentral

Industriavfall

Jordbruksavfall

Bygg- o rivningssavfall

*Kontakta Långtä Avfallsstation
för anvisning*

Tips!

Märk flaskan/förpackningen med vad den innehåller. Håll absolut inte lösningsmedel och liknande i avloppet!

Källsortering vid hyreshus, kontor och handel

Söderhamn Nära erbjuder hämtning av utsorterade material för återvinning som wellpapp, plast, papper, glasförpackningar och metallförpackningar. Vi erbjuder också fri hämtning av förbrukade små hushållselapparater från flerfamiljshus. Kontakta oss på tel. 75 118 eller 75 371 för information om hämtningssystem och priser.

SOPHÄMTNING PERMANENTBOENDE

I Söderhamns kommun tillämpas 14-dagars hämtning av sopor.

Du kan själv påverka dina kostnader för sophämtning genom att minska mängden avfall och välja kärlestorlek efter behov. Dessa finns i storlekarna 130 liter, 190 liter, 240 liter och 370 liter.

Endast brännbart material får läggas i sopkärLEN. Dock inte aska. Undvik också grus, sand och annat dammande material. Kom till Långtä återvinningscentral med sådant avfall.

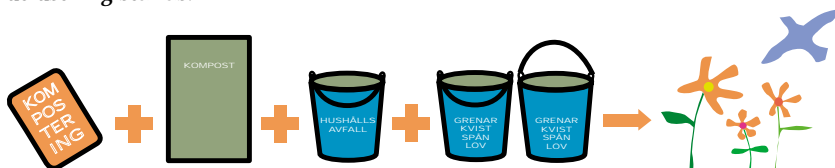
Genom att lämna förpackningar till återvinning, samt kompostera lätt nedbrytbart organiskt avfall, kan du minska kärlestorlek och ansöka om hämtning var 4:e vecka.

Kommunens renhållningsordning ger möjlighet till dispens för sophämtning var 4:e vecka, under förutsättning att kompostering görs på ett riktigt sätt. Ansökan sker till Bygg och Miljöförvaltningen som beslutar om dispens.

Viktiga faktorer för att få ansökan för hämtning var 4:de vecka beviljad:

Dålig kompostering drar till sig skadedjur och kan bli en sanitär olägenhet, därför är det viktigt att kompostera rätt.

- *Isolerad kompostbehållare som möjliggör kompostering året runt.*
- *Riklig tillgång till strömaterial t ex klippta grenar och kvistar.*
- *Man skall ha kunskaper i grundläggande komposteringsteknik som Bygg och Miljö godkänner. Bygg och Miljö kan också ge tips om hur du förvärvar dessa kunskaper.*
- *Inom den egna tomten eller i dess närhet skall finnas mark för nyttjande av färdig kompost till grönsaksodling eller i rabatter.*
- *För boende i tätbebyggelse med mindre tomtyta kan ytterligare krav på utrustning ställas.*



SOMMARHÄMTNING AV SOPOR & LATRIN

Hämtning av avfall sker varannan vecka under perioden maj - september, en gång i april och en gång i november. Totalt 13 hämtningar. Hämtning sker från gemensam uppsamlingsplats, sopskåp, container o d. Under högsäsong hämtas soporna varje vecka inom områden där behovet är stort.

OBS! Inom vissa områden sker sophämtning vid fritidshus med individuella kärl.

Latrin

Hämtning sker av engångsbehållare för latrin från uppsamlingsställe. Fyllda behållare lämnas vid gemensam uppsamlingsplats i för ändamålet särskilt skåp.



Latrinbehållare kan köpas från:

- Långtå avfallsanläggning
- OK/Q8 Norralagatan, Söderhamn
- Shell Norralagatan, Söderhamn
- Bilisten Vågbro
- Vågbro Livs
- Preem Ljusne
- Preem Mokorset
- Preem Stråtjärna

OBS! Vi hanterar endast våra egna godkända latrinbehållare

Slamtömning av enskilda brunnar och tankar

Slamtömning av enskilda avloppsanläggningar utförs för närvarande, på vårt uppdrag, av SITA. Tömning beställer du direkt av SITA på telefon 0270-42 93 60.

KRETSLOPP

I det framtida kretsloppsanpassade samhället skall det mesta av det som idag betraktas som avfall kunna nyttiggöras som en resurs.

I Sverige har vi, genom riksdagens beslut, lagt ansvaret på producenterna för att samla in produkten när den tjänat ut. Fler och fler varor eller produkter har belagts med sk. producentansvar.

I dag är förpackningar, tidningar, elektriska och elektroniska produkter, läkemedel samt bilar och däck belagda med lagstadgat producentansvar.

Producentansvar innebär att:

Den som yrkesmässigt tillverkar, importerar eller säljer varor eller förpackningar betraktas som producent.

Producenternas ansvar

Tillhandahålla insamlingssystem som underlättar för konsumenten att sortera använda förpackningar.

Se till att förpackningar och varor som lämnas in tas om hand och återvinns, endera som materialåtervinning eller energiutvinning, eller tas om hand på annat miljömässigt godtagbart sätt.

Kommunens ansvar

Kommunen är inte skyldig att ta hand om det som har lämnats till producenternas insamlingssystem. Kommunen kan däremot agera som entreprenör åt producenten. Kommunen har ansvaret för att informera om hur insamling och sortering går till.

På Söderhamn Nära AB:s hemsida, www.soderhamnnara.se kan du se hur återvinningsarbetet i Söderhamn har lyckats.

INGENTING FÖRSVINNAR

På återvinningsstationerna kan du lämna in tidningar, reklamblad samt förpackningar av plast, metall, glas och papper. Alla förpackningar skall vara rena och torra. Pantflaskor av glas/PET och pantburkar lämnar du, precis som tidigare, i butiken. På stationerna finns också behållare för batterier.

Använda förpackningar får nytt liv

Alla förpackningar som samlas in återvinns till nya produkter. Vid återvinningen sorteras och smälts eller mals förpackningarna ner till en ny råvara. I första hand används råvaran till nya förpackningar. Men även andra produkter produceras av återvunnet material. Glas kan bli isoleringsmaterial och byggmaterial. Metallförpackningar kan bli motorblock eller armeringsjärn. Papper kan återanvändas som gipsskivekartong och plastförpackningar kan bli bullerplank.

Vem tar hand om materialet?

FTI och Svensk Glasåtervinning har ansvaret för att samla in och återvinna materialet. Dessa företag ägs i sin tur gemensamt av industri och handel. Verksamheten bedrivs utan vinstsyfte.

Vem betalar insamlingen?

På varje förpackning som säljs ligger en avgift som bekostar insamling och återvinning.

Har du frågor om förpackningar?

FTI är en samarbetsorganisation för de fyra materialbolagen Plastkretsen, Metalkretsen, Returkartong och Pressretur. Du är välkommen att ringa Förpacknings- och tidningsinsamlingens kundtjänst på telefon 0200/88 03 11 om du har frågor om sortering mm. Eller titta på FTI's hemsida: www.ftiab.se. Du kan också ringa direkt till Söderhamn Nära, tel. 0270-75 143, vx: 766 00.

ATT TÄNKA PÅ SOM ABONNENT

För en- och tvåfamiljshus gäller att sopbehållaren är belägen så att den kan tömmas med automatiskt sidlastade fordon. Tänk på att det är minst 60 cm fritt runt om kärlet. Träd och buskar får inte hindra tömningen av kärlet.

Väg till behållare skall hållas lätt framkomlig. Vid behov ska hämtningsvägen snöröjas och hållas halkfri. Vändmöjligheter ska finnas vid behov. Enskild väg ska hållas farbar för hämtningsfordon. Träd och buskar får inte hindra fordonets framkomlighet.

Gemensam behållare kan, efter anmälan till Söderhamn Nära, få användas av närboende fastighetsinnehavare.

Funktionshindrade kan, efter överenskommelse med Söderhamn Nära, få utökad hämtservice.

Fastighetsägaren ansvarar för rengöring av sopbehållare.

Sopbehållare får ej fyllas mer än att den kan tillslutas före transport. På rullkärl skall locket sluta tätt.

Köksavfall, våta sopor mm ska paketeras väl. Tyngre avfall såsom byggavfall, sten, grus, jord, metaller eller annat icke brännbart avfall får inte läggas i sopbehållaren.

Kundtjänst

Ring oss gärna under kontorstid

kl. 07.00-16.00

Vi kan svara på frågor du har om

t ex priser, sophantering och återvinning.

tel. 0270/753 71

Långtä Avfallsstation reception tel. 751 43

Våra öppettider

Långtä Återvinningscentral är öppet:

Måndag, onsdag, fredag kl. 07.00-15.30

Tisdag, torsdag kl. 07.00-18.30

Dag före röd dag stängt kl. 15.30

Röda dagar stängt.

Vår och höstkampanj

Under vår och höst har Långtä öppet

tre lördagar i rad. Annonseras i

lokalpressen. Tel: 0270/134 32

www.soderhamnara.se info@soderhamnara.se

